

# 19. Hauptversammlung der Flughafen Wien AG

23. April 2009



## Inhalt



- 1. Highlights 2008



- 2. Finanzergebnisse und Investitionen



- 3. Segmentberichterstattung



- 4. Verkehrsergebnisse



- 5. Schlüsselkompetenzen des Flughafens Wien



- 6. Internationale Beteiligungen

# Highlights 2008

## Highlights 2008

- Gesamtumsatz: EUR 548,1 Mio. + 5,1%
- EBITDA: EUR 201,9 Mio. + 5,7%
- Konzernergebnis : EUR 91,1 Mio. + 4,0%  
*nach Minderheiten*
- Passagierentwicklung: + 5,2%  
(über europ. Durchschnitt von -0,7 %\*)
- Dividende pro Aktie: EUR 2,60 + 4,0%
- Dividenden-Rendite 8,2%  
(Kurs per Jahresende)

\* Quelle: ACI Jänner bis Dezember 2008



**Finanzergebnisse**



## Finanzergebnisse 2008

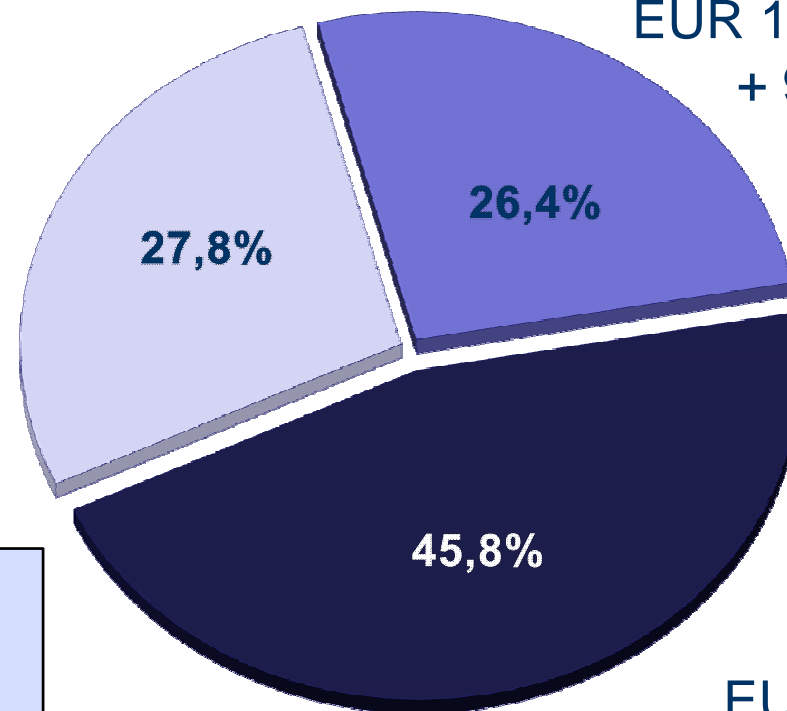
	in EUR Mio.	2008	2007	Verändg. in %	
Umsatzerlöse		<b>548,1</b>	521,4	+	5,1
Sonstige betriebliche Erträge		<b>13,2</b>	14,3	-	7,5
Betriebsleistung		<b>561,3</b>	535,7	+	4,8
Betriebsaufwand (ohne Abschreibungen)		<b>359,4</b>	344,7	+	4,2
EBITDA		<b>201,9</b>	191,0	+	5,7
Abschreibungen		<b>68,7</b>	70,6	-	2,8
EBIT		<b>133,3</b>	120,3	+	10,7
Finanzergebnis		<b>-14,3</b>	- 6,4	+	124,2
EBT		<b>119,0</b>	114,0	+	4,4
Steuern		<b>27,8</b>	26,5	+	5,0
Minderheitenanteile		<b>0,0</b>	-0,2	-	94,8
<b>Konzernergebnis nach Minderheiten</b>		<b>91,1</b>	87,7	+	4,0

# Finanzergebnisse 2008

## Umsatzstruktur

Handling  
EUR 152,2 Mio.  
+ 3,5%

Non - Aviation  
EUR 144,5 Mio.  
+ 9,3%



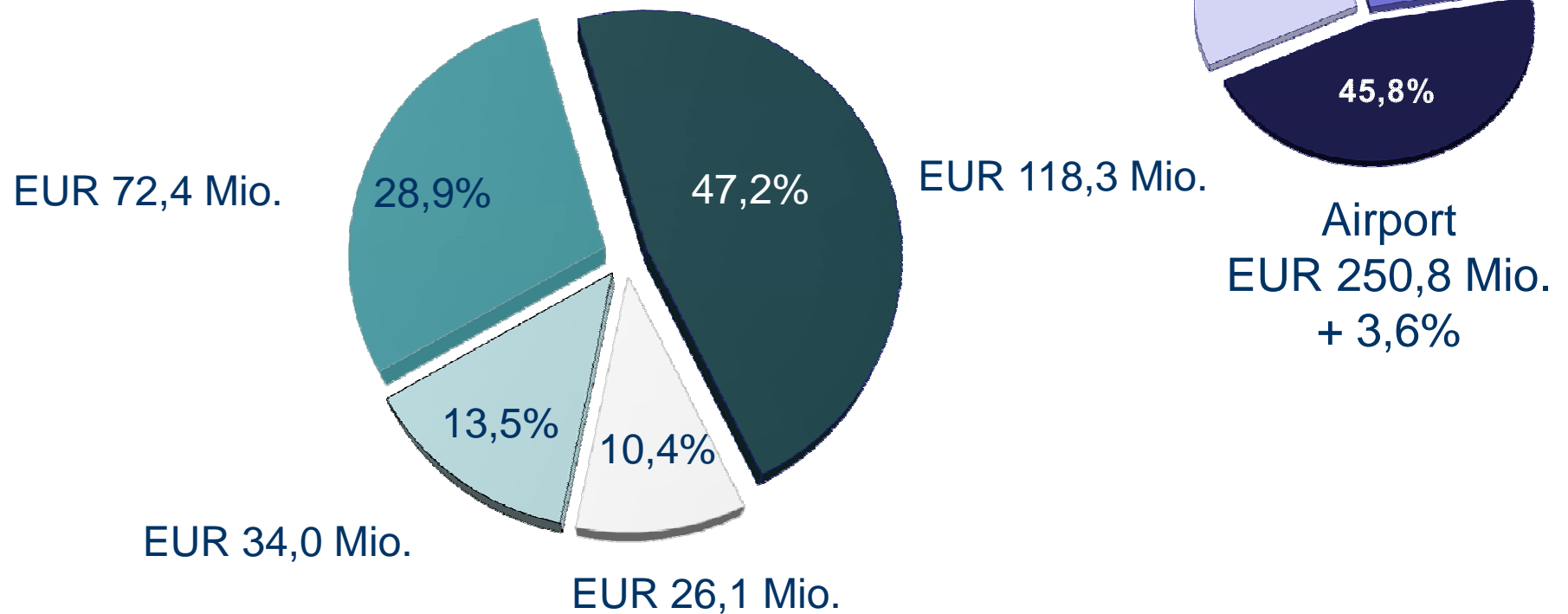
Airport  
EUR 250,8 Mio.  
+ 3,6%

### Umsatzstruktur ohne Handling



# Finanzergebnisse 2008

## Umsatzstruktur Airport

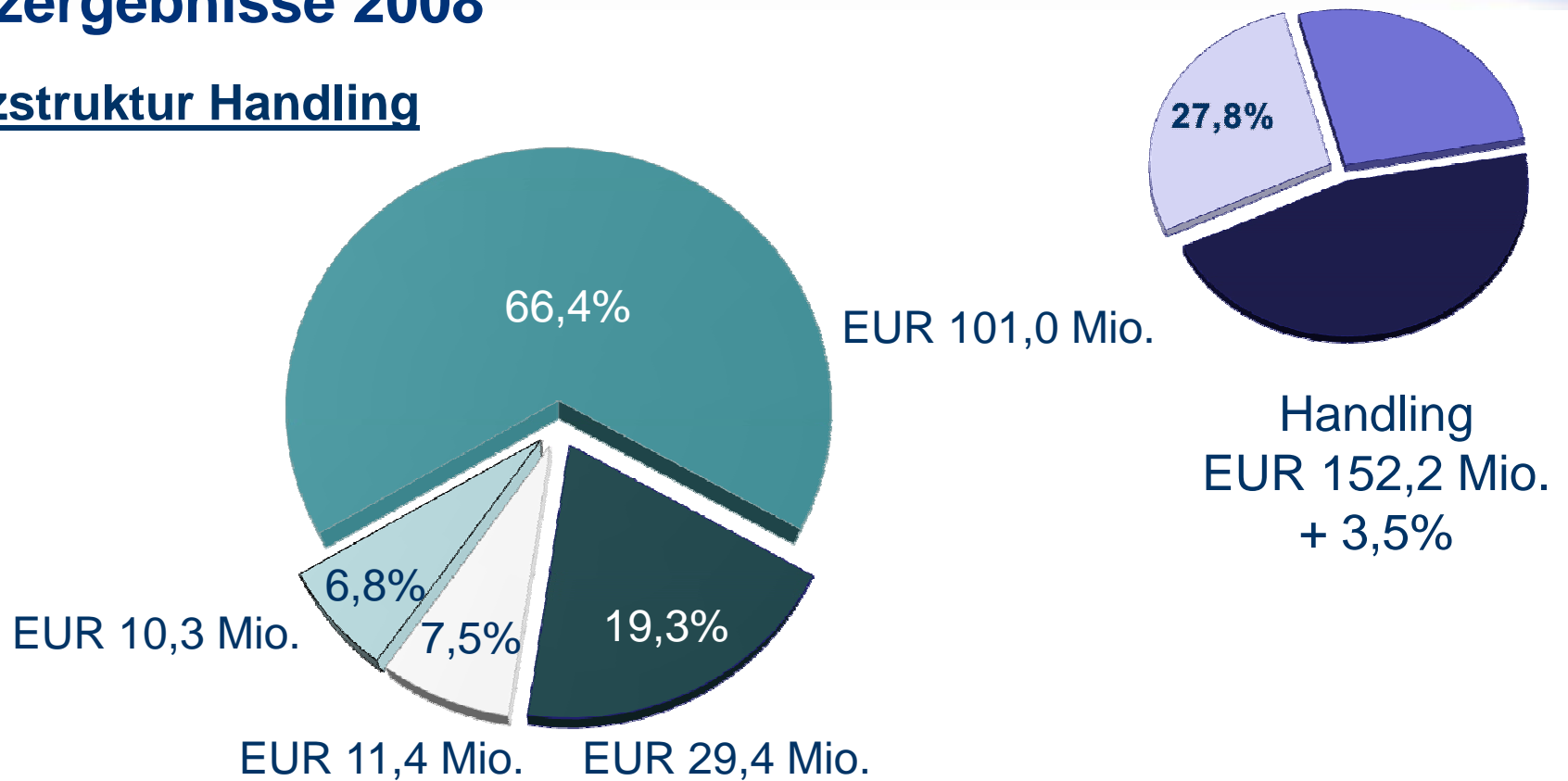


■ Landetarif ■ Fluggasttarif □ Infrastrukturtarif □ Sonstiges



# Finanzergebnisse 2008

## Umsatzstruktur Handling



■ Vorfeldabfertigung

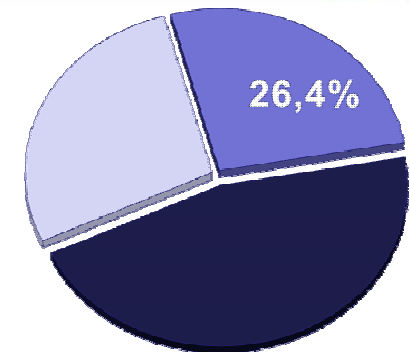
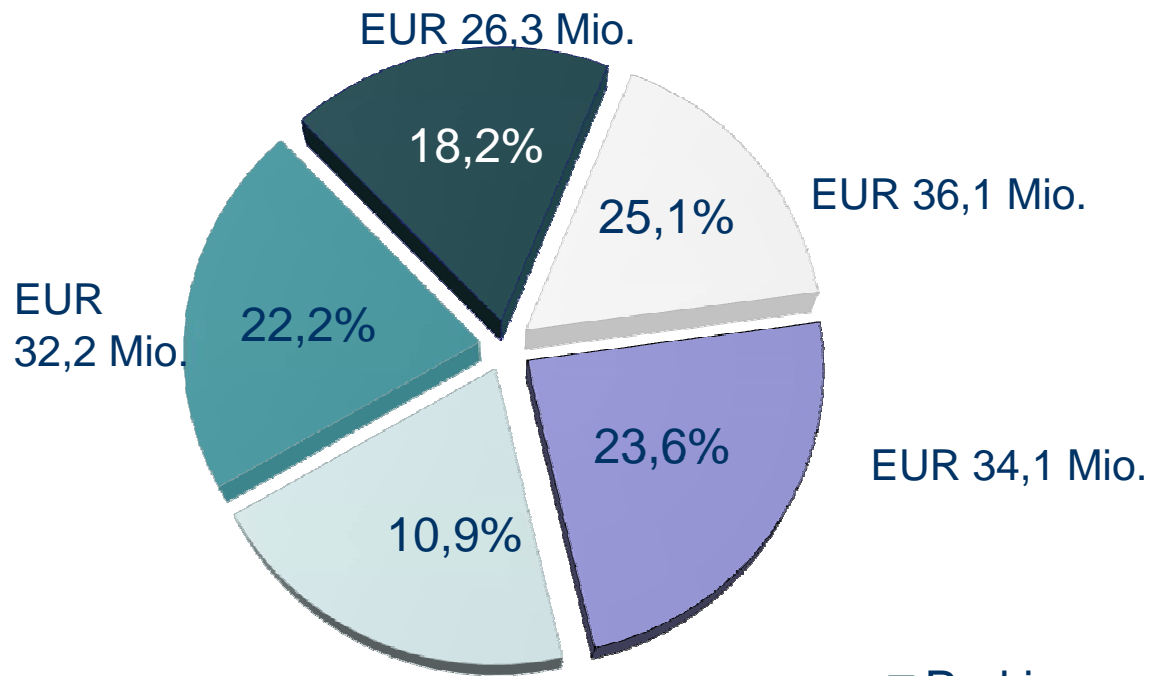
■ Frachtabfertigung

□ Verkehrsabfertigung

□ General Aviation, Diverses

# Finanzergebnisse 2008

## Umsatzstruktur Non-Aviation



Non - Aviation  
 EUR 144,5 Mio.  
 + 9,3%

- Parkierung
- Shopping/Gastronomie
- Sonstige Vermietungen
- Sicherheitsdienstleistungen (VIAS)
- Sonstiges

# Finanzergebnisse 2008

## Betriebsaufwand Überblick

in EUR Mio.	2008	2007	Verändg. in %	
Material, bezogene Leistungen	<b>40,0</b>	37,0	+	8,1
Personalaufwand	<b>220,2</b>	213,4	+	3,2
Abschreibungen	<b>68,7</b>	70,6	-	2,8
Sonstige betriebliche Aufwendungen	<b>99,2</b>	94,4	+	5,1
<b>Summe Betriebsaufwand</b>	<b>428,1</b>	415,4	+	3,0

## Finanzergebnisse 2008

### Betriebsaufwand Detail – Material und bezogene Leistungen

	in EUR Mio.	2008	2007	Verändg. in %
Enteisungsmittel (Flugzeuge und Winterdienst)		1,8	1,3	+ 36,0
Treibstoffe		5,8	5,0	+16,8
Sonstiges Material		12,0	10,4	+ 15,0
Energie		16,0	14,4	+ 11,1
Weiterverrechnungen		1,2	1,3	- 9,3
Brokerage		1,8	3,5	- 47,8
Sonstiges		1,4	1,1	+ 27,8
<b>Material und bezogene Leistungen</b>		<b>40,0</b>	<b>37,0</b>	<b>+ 8,1</b>

## Finanzergebnisse 2008

### Betriebsaufwand Detail – Personalaufwand

in EUR Mio.	2008	2007	Verändg. in %
Löhne	100,6	97,1	+ 3,6
Gehälter	60,1	59,8	+ 0,5
Aufwendungen für Abfertigungen	7,8	6,7	+ 16,8
Aufwendungen für Altersversorgung	3,3	3,0	+10,7
Aufwendungen für gesetzlich vorgeschriebene Abgaben und Beiträge	45,8	45,1	+ 1,5
Andere Personalaufwendungen	2,7	1,7	+ 60,0
<b>Summe</b>	<b>220,2</b>	<b>213,4</b>	<b>+ 3,2</b>

## Finanzergebnisse 2008

### Betriebsaufwand Detail – sonstige betriebliche Aufwendungen

	in EUR Mio.	2008	2007	Verändg. in %
Instandhaltungen		18,0	17,6	+ 2,4
Fremdleistungen		14,2	12,3	+ 15,2
Marketing und Marktkommunikation		27,7	26,1	+ 6,2
Schadenfälle		0,5	0,2	+ 146,5
Wertberichtigungen Forderungen		3,4	2,4	+ 46,8
Kursdifferenzen		0,6	1,6	- 61,8
Andere betriebliche Aufwendungen		34,8	34,1	+ 2,1
<b>Summe</b>		<b>99,2</b>	<b>94,4</b>	5,1



## Finanzergebnisse 2008

### Cash Flow

in EUR Mio.	2008	2007
Aus laufender Geschäftstätigkeit	<b>+ 148,4</b>	+ 164,4
Aus der Investitionstätigkeit	<b>- 234,7</b>	- 277,1
Aus der Finanzierungstätigkeit	<b>+ 63,5</b>	+ 50,1
Veränderung der liquiden Mittel inklusive Währungsumrechnung	<b>- 22,8</b>	- 62,6
Finanzmittelbestand per 31.12.	<b>+ 6,6</b>	+ 29,3

## Finanzergebnisse 2008

### Konzernbilanz in EUR Mio.

AKTIVA	2008	2007	PASSIVA	2008	2007
Langfristiges Vermögen	<b>1.564,3</b>	1.333,8	Eigenkapital	<b>776,4</b>	734,9
Kurzfristiges Vermögen	<b>171,0</b>	227,0	Langfristige Schulden	<b>626,7</b>	607,8
Davon Zahlungsmittel	<b>6,6</b>	29,3	Kurzfristige Schulden	<b>332,2</b>	218,1
	<b>1.735,3</b>	1.560,9		<b>1.735,3</b>	1.560,9

## Finanzergebnisse 2008

### Konzernbilanz in %

AKTIVA	2008	2007	PASSIVA	2008	2007
Langfristiges Vermögen	<b>90,1</b>	85,5	Eigenkapital	<b>44,7</b>	47,1
Kurzfristiges Vermögen	<b>9,9</b>	14,5	Langfristige Schulden	<b>36,1</b>	38,9
Davon Zahlungsmittel	<b>0,4</b>	1,9	Kurzfristige Schulden	<b>19,2</b>	14,0
	<b>100</b>	100		<b>100</b>	100

# Finanzergebnisse 2008

## Kennzahlen

in %	2008	2007
EBITDA Margin	36,8	36,6
EBIT Margin	24,3	23,1
ROE	12,1	12,0
ROCE	8,4	9,1
Gearing	65,3	40,4

## Investitionen 2008

Investitionen in EUR Mio.	2008	2007	Verändg. in %
Immaterielles Anlagevermögen	5,2	0,9	+ 466,5
Sachanlagevermögen	292,9	192,9	+ 51,8
Finanzanlagevermögen	0,9	7,7	- 87,9
Investitionen gesamt	299,0	201,5	+ 48,4

## Investitionen 2009 - 2013

**Inkl. Erhaltungs- und Ersatzinvestitionen – ohne 3. Piste und dazugehörige Grundstücke**

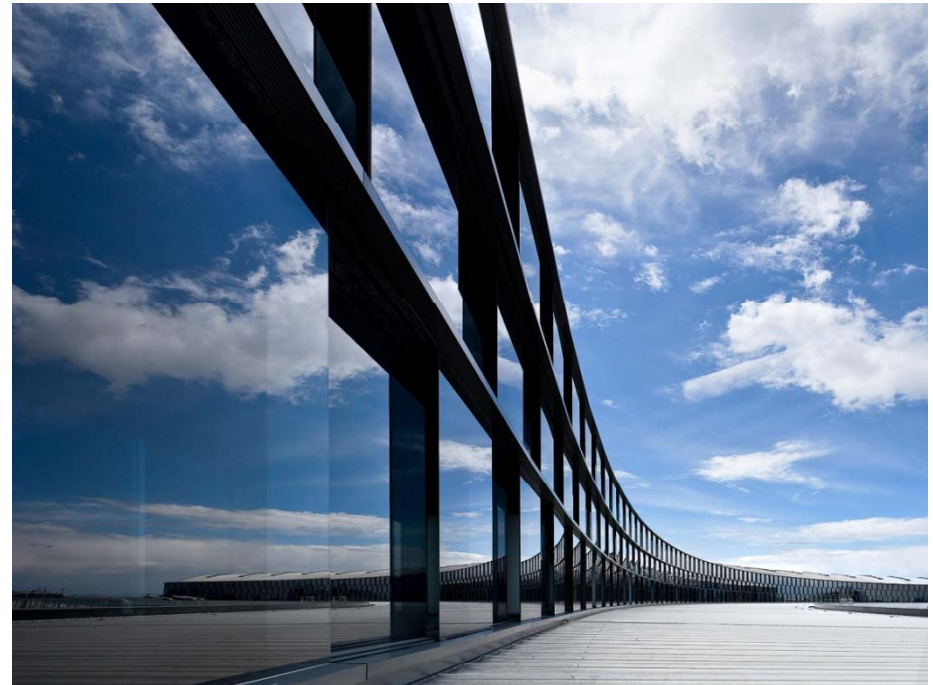
	In EUR Mio.
Terminals	482
Kernzonengestaltung	36
Sicherheit	58
Ersatzinvestitionen	62
Sonstiges	57
<b>Summe nichtverschiebbare Projekte</b>	<b>695</b>
Vorfelder, Rollwege	25
Kommerzielle Projekte (Office Park 3, Parkierung)	99
Ersatzinvestitionen	38
Sonstiges	80
<b>Summe verschiebbare Projekte</b>	<b>242</b>
<b>Summe</b>	<b>937</b>



## Terminalerweiterung - Skylink

Das Projekt „Skylink“ wurde vom Ziviltechnikerbüro Gobiet & Partner ZT GmbH evaluiert.

Die projektierten Prognosekosten für Skylink liegen bei EUR 830 Mio. Weitere derzeit nicht einschätzbare Risiken, bis zu EUR 64 Mio., werden nicht ausgeschlossen. Die bauliche Fertigstellung ist für Juli 2011 vorgesehen.





# Segmentberichterstattung

# Segmentberichterstattung

## Segment Airport\*

in EUR Mio.	2008	2007
Umsatz	<b>250,8</b>	242,2
Segmentergebnis (EBIT)	<b>97,3</b>	94,1
EBIT-Margin in %	<b>34,9</b>	34,9
EBITDA-Margin in %	<b>48,2</b>	49,1
Durchschnittl. Mitarbeiter	<b>399</b>	378

### \* Segment Airport

Das Segment Airport umfasst unter anderem den Betrieb und die Betreuung aller Bewegungsflächen, des Terminals sowie sämtlicher Anlagen und Einrichtungen zur Passagier- und Gepäckabfertigung.

# Segmentberichterstattung

## Segment Handling\*

in EUR Mio.	2008	2007
Umsatz	<b>152,2</b>	147,0
Segmentergebnis (EBIT)	<b>14,5</b>	11,8
EBIT-Margin in %	<b>8,2</b>	6,9
EBITDA-Margin in %	<b>12,6</b>	11,4
Durchschnittl. Mitarbeiter	<b>2.210</b>	2.089

### \* Segment Handling

Das Segment Handling umfasst alle im Zusammenhang mit der Abfertigung von Linien-, Charter und General Aviation Flügen erbrachten Dienstleistungen.

# Segmentberichterstattung

## Segment Non - Aviation\*

in EUR Mio.	2008	2007
Umsatz	<b>144,5</b>	132,2
Segmentergebnis (EBIT)	<b>48,8</b>	35,2
EBIT-Margin in %	<b>22,6</b>	18,1
EBITDA-Margin in %	<b>33,4</b>	30,7
Durchschnittl. Mitarbeiter	<b>1.503</b>	1.465

### \* Segment Non - Aviation

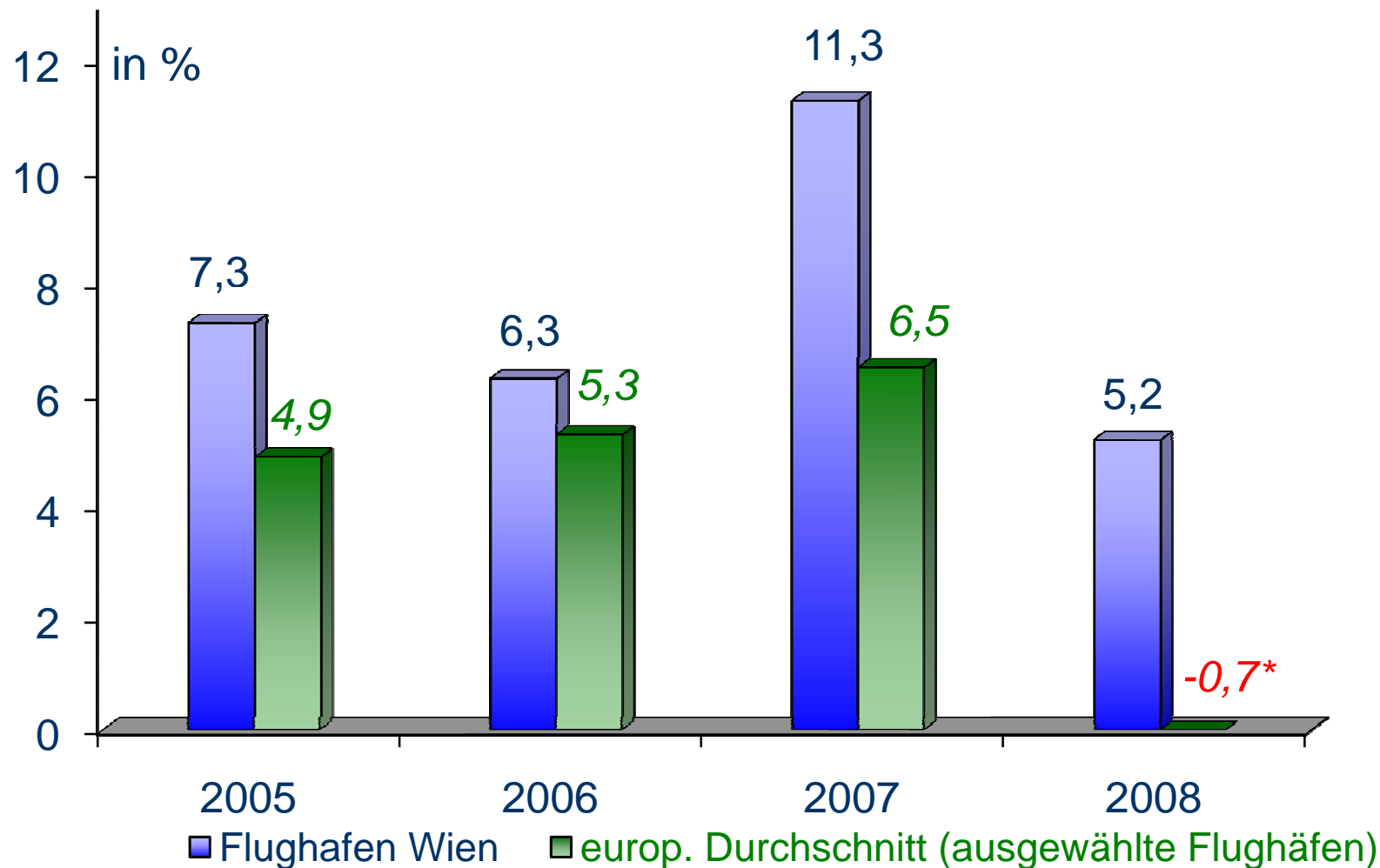
Das Segment Non Aviation umfasst unter anderem verschiedene Leistungen rund um den Flugbetrieb wie Shopping, Gastronomie, Parkierung, Sicherheitsdienstleistungen, Entwicklung und Vermarktung von Immobilien.

# Verkehrsergebnisse





## Passagierentwicklung im europäischen Vergleich



Quelle: ACI Airports Council International – Europe  
 \*Stand 12/2008

## Verkehrsergebnisse 2008

### Passagiere:

19.747.289 (+5,2%)

### Transfer Passagiere:

5.936.560 (-0,9%)

### Flugbewegungen:

266.402 (+4,5%)

### MTOW (in Tonnen):

7.812.763 (+6,3%)

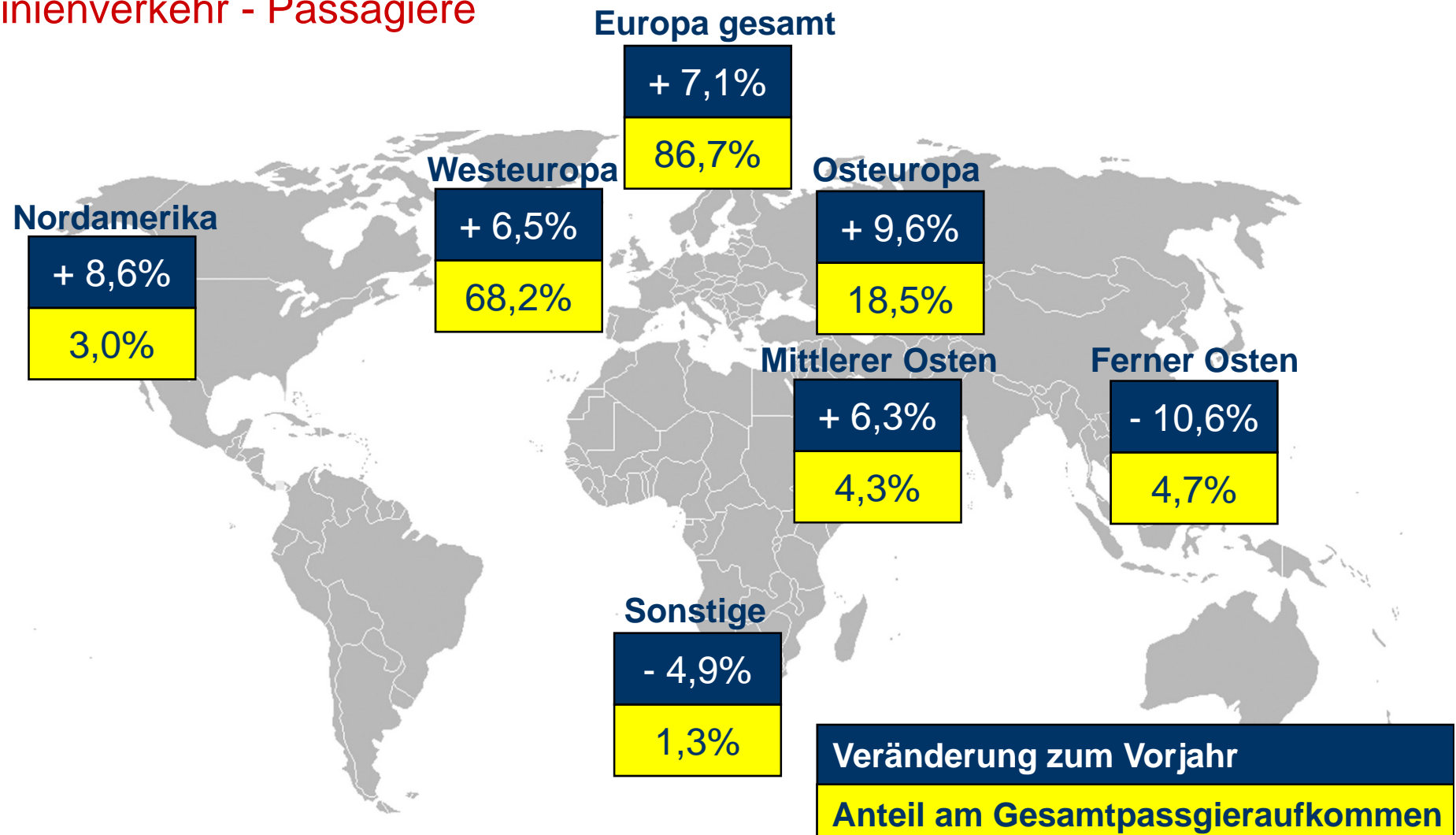
### Fracht inkl. Trucking (in Tonnen):

267.985 (-1,6%)



# Verkehrsergebnisse 2008

## Linienverkehr - Passagiere



## Verkehrsergebnisse 2008

### Passagieraufkommen Linie, abfliegende Passagiere

#### Osteuropa (Passagierstärkste Destinationen)

Bukarest	190.792 Passagiere
Moskau	182.659 Passagiere
Sofia	154.285 Passagiere

#### Westeuropa (Passagierstärkste Destinationen)

Frankfurt	441.134 Passagiere
London	411.599 Passagiere
Paris	399.016 Passagiere

#### Langstrecke (Passagierstärkste Destinationen)

Bangkok	108.987 Passagiere
Washington	83.964 Passagiere
Tokyo	81.668 Passagiere

## Verkehrsergebnisse 2008

### Fluglinien – Passagieranteil in %

%	2008	2007
Austrian Airlines Gruppe	49,6	52,6
Niki	7,0	5,5
Air Berlin	6,7	6,7
SkyEurope	6,0	3,4
Lufthansa	5,2	5,3
Germanwings	2,5	2,5
British Airways	1,6	1,8
Swiss Intl.	1,6	1,7
Air France	1,5	1,6
KLM	1,0	1,2
Sonstige	17,3	17,7

## Verkehrsergebnisse 2008

### Airlines

**Anzahl der Linienairlines im Jahr 2008: 75 (2007: 68)**

### Destinationen

**Anzahl der Liniendestinationen im Jahr 2008: 187 (2007: 192)**



## Verkehrsergebnisse 2008

### Spitzentag und Spitzenstunde 2008

#### 30. Spitzentag 2008:

<b>Passagiere</b>	66.034	+ 4,2 % (07.07.2008)
<b>Flugbewegungen</b>	812	+ 4,5 % (10.10.2008)

#### 30. Spitzenstunde 2008:

<b>Passagiere</b>	5.702	+ 6,8 %
<b>Flugbewegungen</b>	70	+ 4,5 %

## Verkehrsergebnisse 1-3/2009

	Jänner 2009	Februar 2009	März 2009	Total Jänner- März 2009	Prognose
Passagiere	1.155.438	1.136.273	1.368.380	<b>3.660.091</b>	
Verändg. %	-12,1	-16,5	-15,6	<b>-14,8</b>	<b>-9</b>
MTOW (t)	549.630	516.686	577.604	<b>1.643.920</b>	
Verändg. %	-8,2	-11,9	-10,4	<b>-10,2</b>	<b>-8</b>
Bewegungen	18.973	17.859	19.988	<b>56.820</b>	
Verändg. %	-9,3	-12,6	-9,4	<b>-10,4</b>	<b>-8</b>
Fracht inkl. Trucking (t)	16.233	17.513	20.474	<b>54.220</b>	
Verändg. %	-22,7	-19,1	-16,1	<b>-19,1</b>	

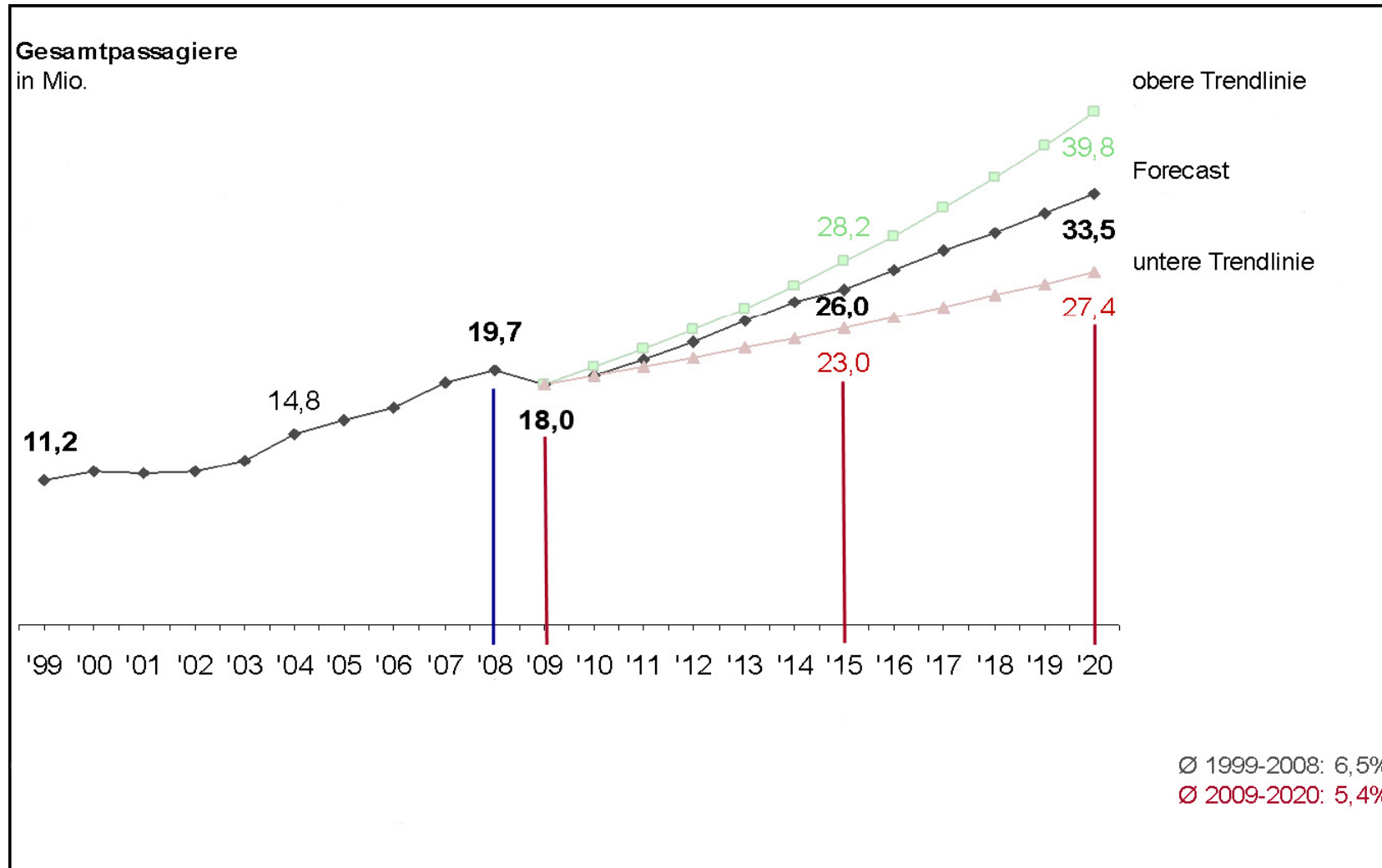
## Verkehrsergebnisse 1-3/2009

### Verkehr der ersten drei Monate im Vergleich

	<b>2007</b>	<b>2008</b>	<b>2009</b>
Jänner	1.148.082	1.314.531	1.155.452
Veränderung	+6,0%	+14,5%	-12,1%
Februar	1.130.631	1.360.041	1.136.273
Veränderung	+8,6%	+20,3%	-16,5%
März	1.412.727	1.621.577	1.368.380
Veränderung	+12,9%	+14,8%	-15,6%

Abschwung der Passagierzahlen bereits ab September 2008 bemerkbar

# Langzeitprognose 1999 - 2020



# Schlüsselkompetenzen des Flughafen Wien



# Vienna International Airport

## *Schlüsselkompetenzen stützen die Hub-Funktion*

Schlüsselkompetenzen:

1. Standort
2. Qualität
3. Kapazitäts- und Ausbauprojekte
4. Tarife und Incentives

# 1. Standort

## *Schlüsselkompetenzen stützen die Hub-Funktion*

1.1 Catchment Area VIE

1.2 Standortvorteil geographische Lage

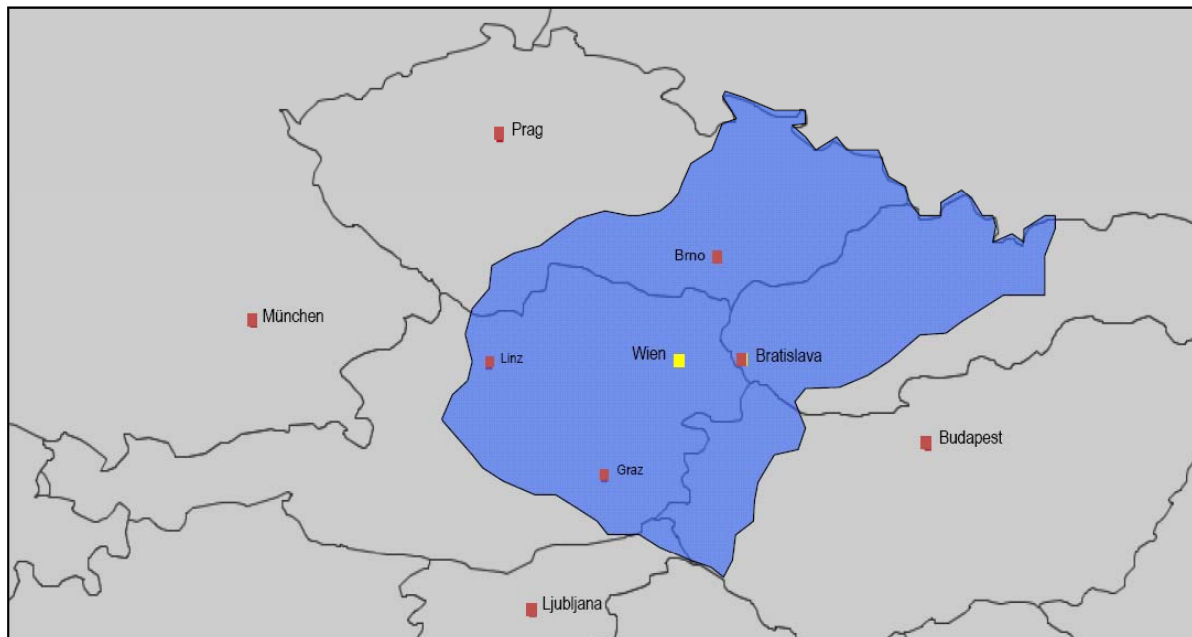
1.3 Standortvorteil Märkte

1.4 Airport Positionierung in Osteuropa



# 1.1 Catchment Area VIE

*Rund 14,3 Millionen Menschen innerhalb der Catchment Area*



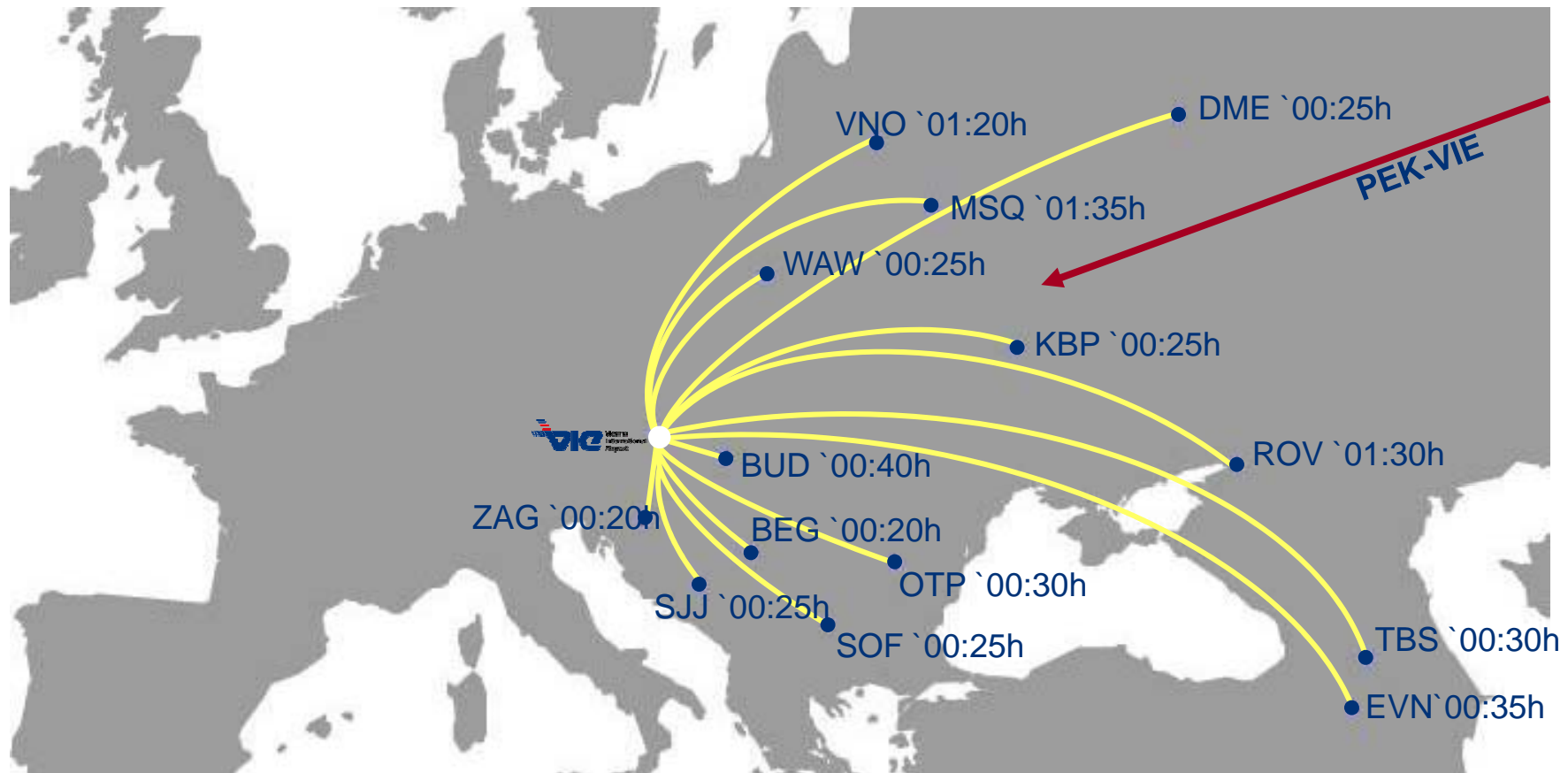
Catchment Area:  
Kürzeste Anfahrtszeit zum  
nächstgelegenen Hub-Flughafen

Land	Flüge pro Einwohner 2007	BIP Wachstum in % 2008 e.
Österreich	2,51	2,0%
Tschechien	1,09	4,0%
Kroatien	0,84	3,8%
Ungarn	0,79	1,9%
Slowenien	0,65	4,3%
Slowakei	0,35	7,4%
EU gesamt		1,4%

Quellen: IMF und Europäische Kommission

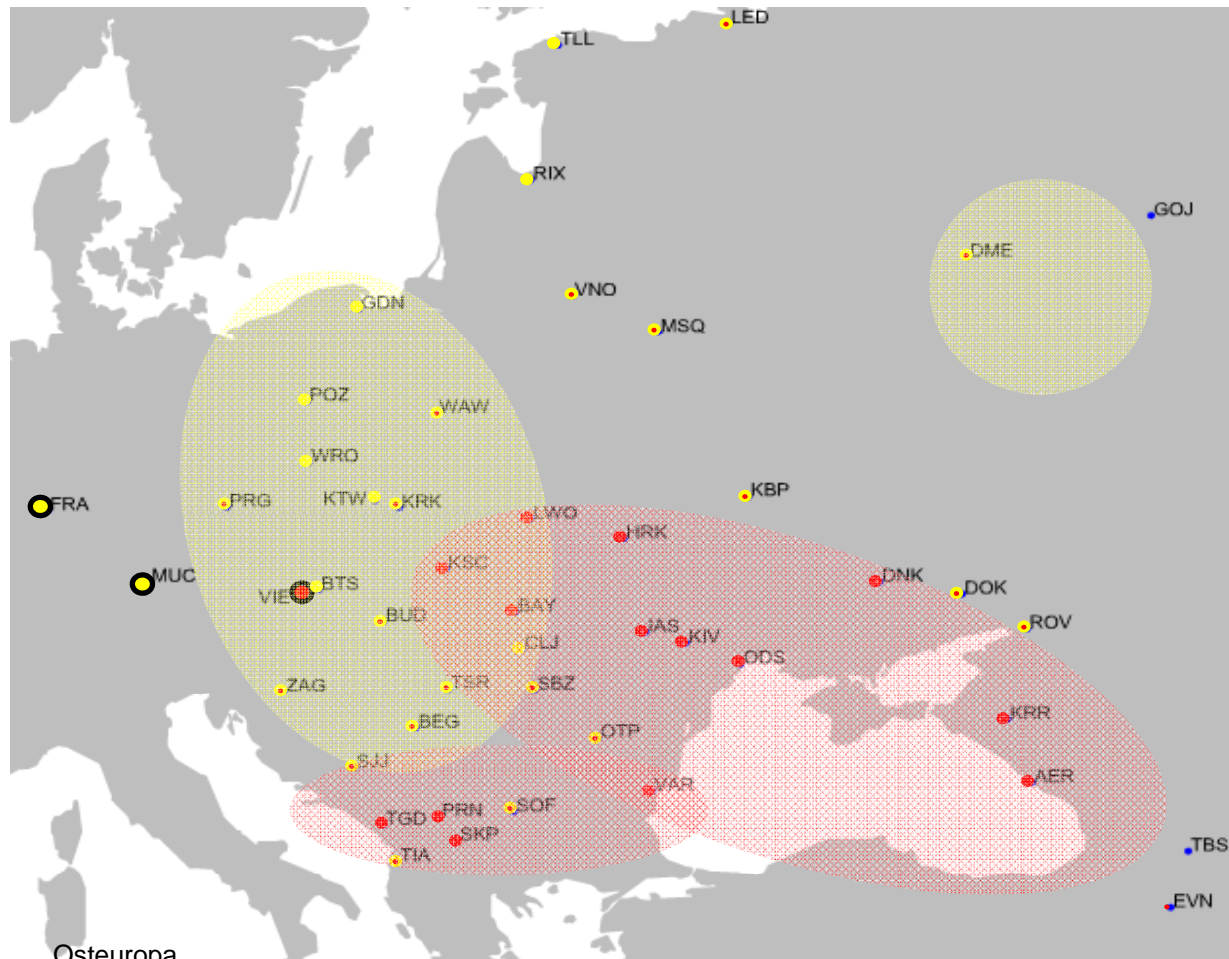
## 1.2 Standortvorteil geographische Lage

### Zeitersparnis via Flughafen Wien am Beispiel Flughafen München



Quelle: Online Flugplanauskunft von Austrian and Lufthansa

# 1.3 Standortvorteil Märkte



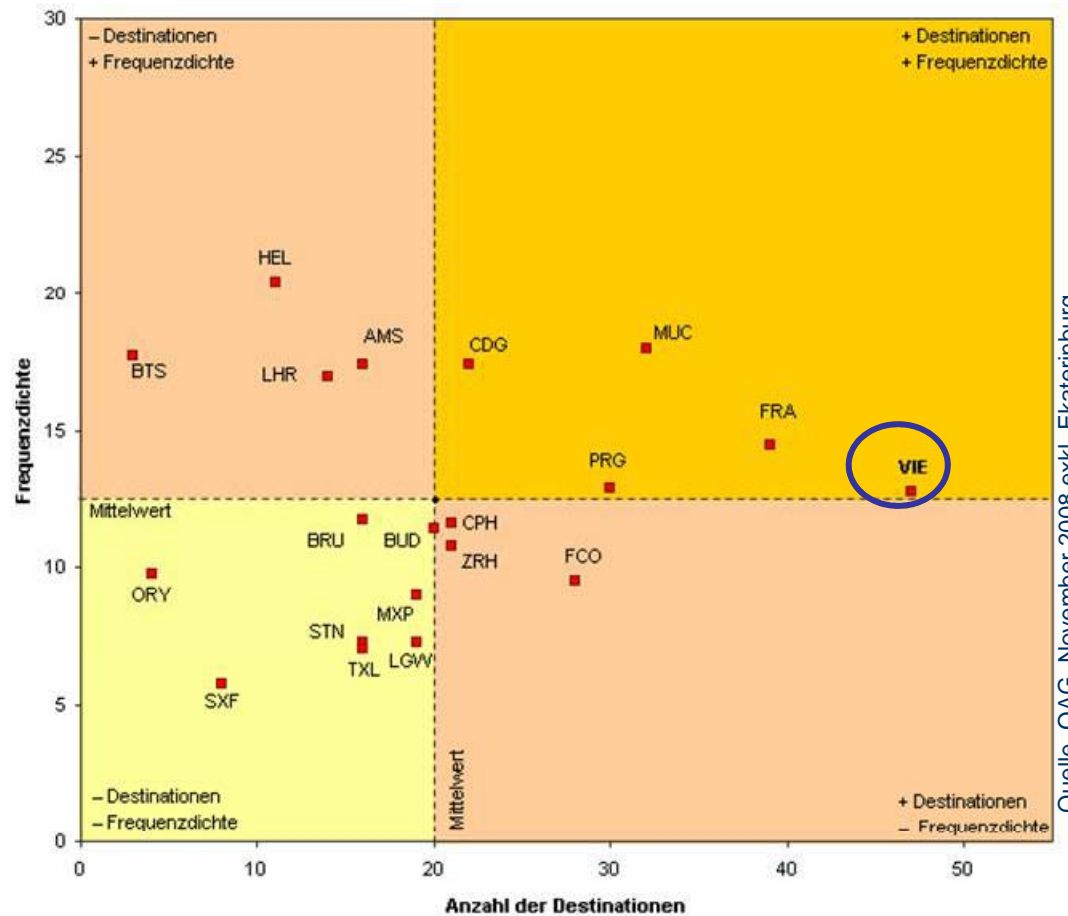
Streckennetze von AUA und LH in den Osten

- Osteuropa
- LH & OS
- LH
- OS
- LH Schwerpunktregionen
- OS Schwerpunktregionen

Quelle: OAG, KW 46, Stand 12.01.2008

# 1.4 Airport Positionierung in Osteuropa

*Hohe Frequenzdichte, höchste Destinationszahl*



Quelle: OAG, November 2008, exkl. Ekaterinburg

Höchste Anzahl an Osteuropadestinationen im Vergleich

## **2. Qualität**

***Schlüsselkompetenzen stützen die Hub-Funktion***

Führende Qualitätsstandards

## Wiens führende Qualitätsstandards

- **25 Minuten Minimum Connecting Time:**

Flughafen	MCT	Flughafen	MCT
München	35 min	Amsterdam	50 min
Zürich	40 min	Brüssel	50 min
Kopenhagen	45 min	Paris	90 min
Frankfurt	45 min	London	90 min

Quelle: OAG Flight Guide

- **Kurze Wege & bequemer Transfer für Passagiere**

- „One-roof-Concept“

- **hervorragende Turnaround Zeiten (A320: ~40 Minuten)**



## 3. Kapazitäts- und Ausbauprojekte

*Schlüsselkompetenzen stützen die Hub-Funktion*

3.1 Non Aviation

3.2 Projekt Dritte Piste



## 3.1 Non Aviation

### Erstklassiges Service und Komfort

#### Terminalerweiterung Skylink:

- Substantielle Erhöhung der Gastro- und Shopflächen

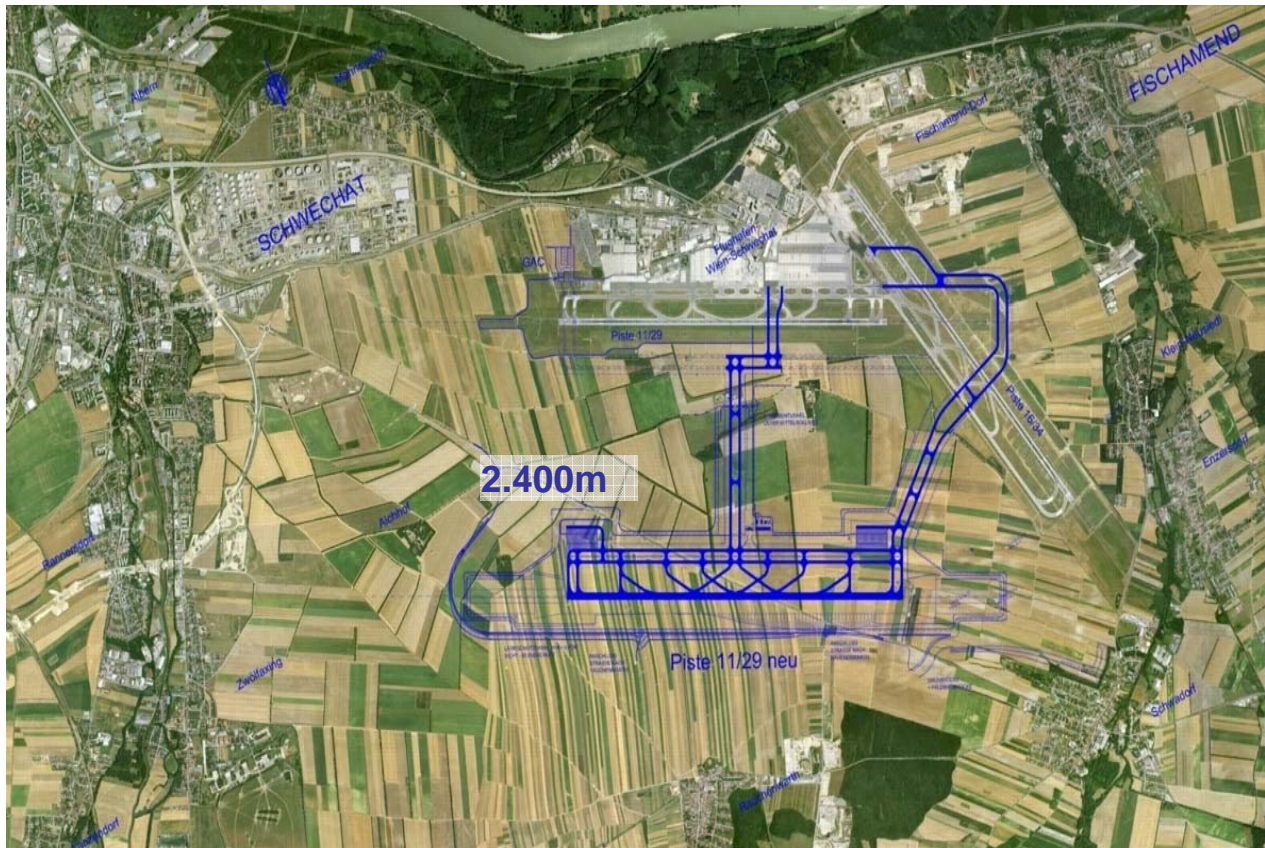
	Bestehende Flächen 2008	Wegfallende Flächen ab Inbetriebnahme Skylink	Zusätzliche Flächen Skylink	Gesamtfläche ab Inbetriebnahme Skylink	Zusätzliche Flächen im T2 und Pier West	Gesamtflächen
Shops / Gastronomie	11.000 m <sup>2</sup>	- 1.500 m <sup>2</sup>	9.600 m <sup>2</sup>	19.100 m <sup>2</sup>	2.500 m <sup>2</sup>	21.600 m <sup>2</sup>

#### Parkierung

- Erweiterung des PH4 (+2.268 Stellplätze) im Juni 2008 abgeschlossen



## 3.2 Projekt Dritte Piste



Name:	11R/29L
Länge:	3.680 Meter
Breite:	60 Meter
Taxiways:	~ 27,5 km
Kategorie:	CAT III

## 4. Tarife und Incentives

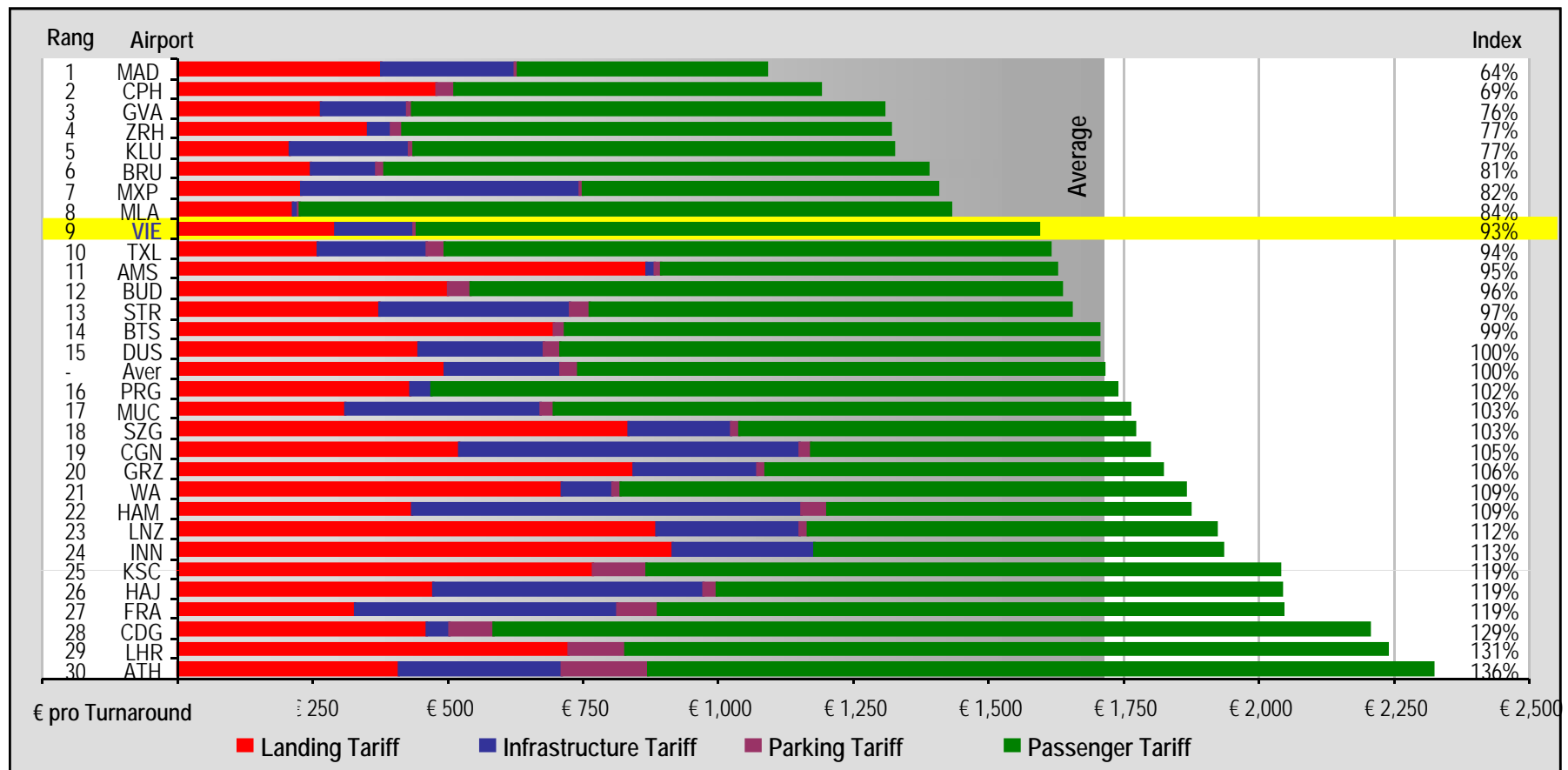
### *Schlüsselkompetenzen stützen die Hub-Funktion*

#### 4.1 Wettbewerbsfähige Tarife und Incentives

#### 4.2 Attraktives Incentiveschema

# 4.1 Wettbewerbsfähige Tarife und Incentives

## Besser als der europäische Durchschnitt\*



\* Alle Airlines, alle Gebühren, inklusive Incentives

## 4.1 Wettbewerbsfähige Tarife und Incentives

### Tarifentwicklung 2008 / 2009

#### Änderung der Tarifordnung per 1.1.2008

- Absenkung des Landetarifes, Parktarifes und Infrastrukturtarifes Airside um -0,09%
  - Absenkung des Fluggasttarifes und des Infrastrukturtarifes Landside um -1,04%
- 

#### Änderung der Tarifordnung per 1.1.2009

- Anhebung des Landetarifes, Parktarifes und Infrastrukturtarifes Airside um +0,72%
- Anhebung des Fluggasttarifes und des Infrastrukturtarifes Landside um +0,38%

## 4.2 Attraktives Incentiveschema

### ...unser Angebot an die Airlines

#### TRANSFERINCENTIVE:

- ✈ zur Förderung des Transferverkehrs und der Konnektivität des Flughafen Wien
- ✈ Der Transferincentive beträgt: **€8,21 für jeden abfliegenden Transferpassagier**

#### WACHSTUMSINCENTIVE:

- ✈ Steigerung der Destinations- und Frequenzzahl, um VIE als Hub zwischen West- und Osteuropa aber auch zwischen Europa und Asien bzw. Nordamerika auszubauen

**Frequenzdichteincentive  
Passage Interkontinental**  
20% bei 3, 30% bei 5, 40% bei 7,  
45% bei 10 oder 50% bei 14  
wöchentlichen Frequenzen

**Frequenzincentive\***  
60% im ersten Jahr  
40% im zweiten Jahr

**Frequenzdichteincentive  
Passage Osteuropa\***  
20% bei 7, 30% bei 14 oder  
40% bei 21 wöchentlichen  
Frequenzen

**Destinationsincentive\***  
80% im ersten Jahr  
60% im zweiten Jahr  
40% im dritten Jahr

\* Incentives beziehen sich auf den Landetarif





# Internationale Beteiligungen



## Internationale Beteiligungen

### Kosice Airport

590.919 Passagiere in 2008 (+33,3%)

Umsatz: EUR 13,7 Mio

Periodenergebnis: EUR 2,6 Mio.

### Malta International Airport

3.109.643 Passagiere in 2008 (+4,7%)

Umsatz: EUR 44,8 Mio

Periodenergebnis: EUR 9,0 Mio.

### Flughafen Friedrichshafen

649.646 Passagiere in 2008 (-0,9%)

Umsatz: EUR 10,1 Mio

Periodenergebnis: EUR -1,1 Mio.





# Flughafen Wien AG und Kapitalmarkt

## Investor Relations

### Aktivitäten im Inland

- 2 Veranstaltungen für Privataktionäre am Flughafen Wien inkl. Besichtigung des Airports
- Teilnahme an der Gewinnmesse
- Regelmäßige Information unserer Privataktionäre, Großinvestoren und Analysten
- Analysten- und Investorenmeetings am Flughafen

### Aktivitäten im Ausland

- Teilnahme an Investorenkonferenzen
- Roadshows in Dublin, Mailand, Paris, Zürich
- Regelmäßiger Besuch unserer Großinvestoren in Großbritannien, Kanada und USA

# 19. Hauptversammlung der Flughafen Wien AG

23. April 2009

